

ELHYTE



ELHY 225

100% Electrique

NOTRE VISION :

"Agir aujourd'hui pour que demain change"

Face à l'urgence climatique, il est plus que nécessaire **d'agir rapidement et efficacement !**

Avec la nouvelle trajectoire décarbonation qui vise la neutralité carbone en 2050, c'est toute la filière des Travaux Publics qui accélère sa transition énergétique...

QUELQUES CHIFFRES

23 Millions de tonnes



Quantité de GES émis
chaque année par le
secteur de la construction

26 %



Part des émissions issues
de la combustion de
carburant sur chantier

7 %



Part des émissions issues
de la construction d'engins
neufs

► CHOISIR UNE ELH-225 RÉTROFITÉE :



Environnement

Solution qui a le meilleur bilan carbone du marché



Économie circulaire

Réemploi de machines existantes et conversion réalisée en France



Accélérateur de la transition

Conversion des parcs matériels simple et rapide



Économie

Coût de conversion beaucoup plus compétitif qu'un engin



Productivité

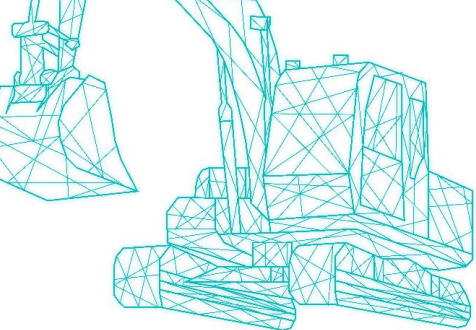
Amélioration des performances et du rendement de la machine



Confort

Amélioration du confort de l'opérateur et réduction des facteurs de pénibilité au travail





Un **kit d'électrification** pour application OFF ROAD



Batterie protégée

Le Pack batterie a été développé en tenant compte de toutes **les contraintes de chantiers et des environnements les plus sévères.**

Le contrepoids qui sert de support, isole et protège le pack de l'environnement extérieur avec une **enveloppe de protection en acier**



Système thermalisé

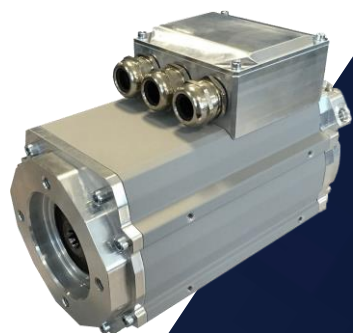
Le système de **thermalisation** permet de travailler dans des conditions extrêmes de **-20° à +50°**, sans perte d'autonomie ni de vieillissement prématuré des cellules.

Une fonction de maintien de la température au dessus de 0°C permet **d'optimiser et protéger** les batteries lors des phases de recharges

Moteur à couple élevé

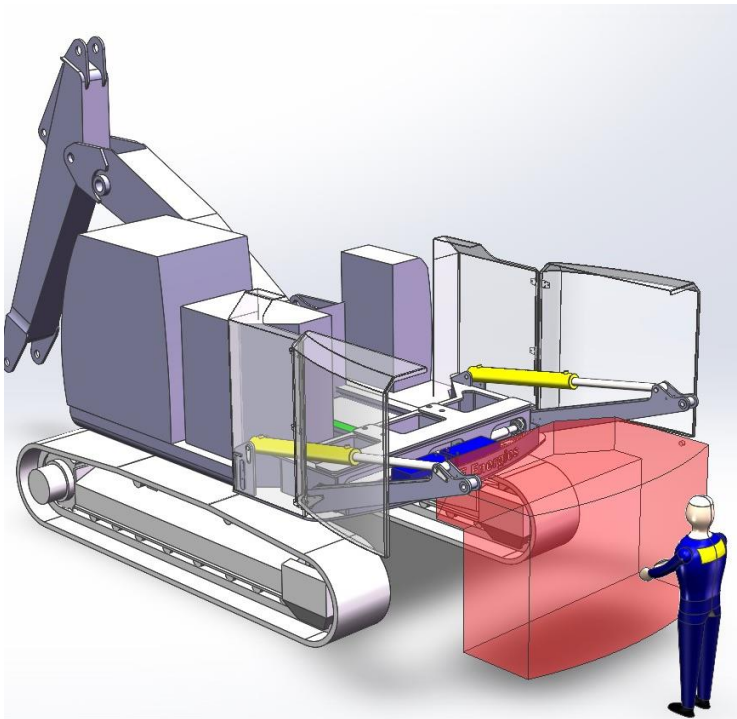
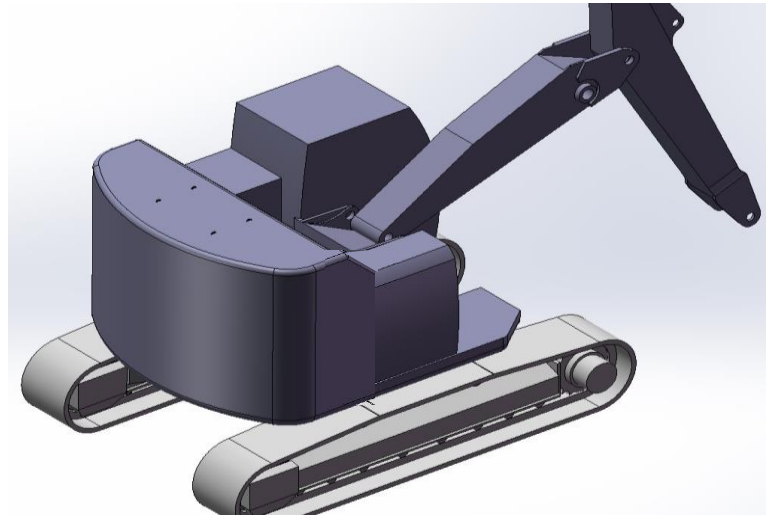
Le moteur électrique à **aimants permanents** associé à un convertisseur de tensions est le **meilleur compromis** pour répondre aux besoins de performances des engins de chantiers.

La densité de couple et les capacités de vitesse fournissent **la puissance nécessaire pour un rendement exceptionnel** dans une large variété d'utilisation



Le + une pelle pour tous les usages avec le pack MOBILYTE™

Equipée du dispositif MOBILYTE™ de dépose batterie automatisé, (option), la batterie peut être extraite hors de la pelle sans l'aide d'un moyen de levage externe avec un seul opérateur



Autonomie illimitée...

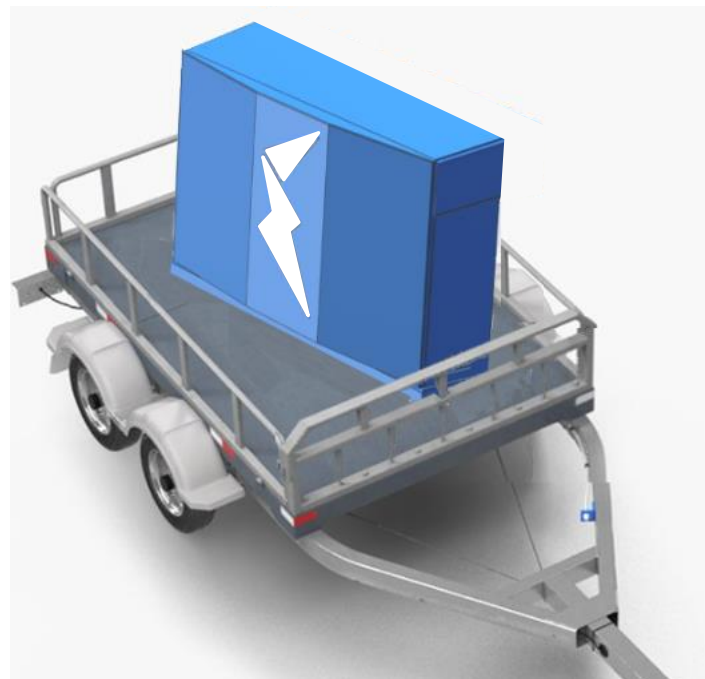
La simple rotation de deux packs batteries offre la possibilité de **travailler non-stop !**

Un pack se charge pendant que l'autre se décharge et vice-versa...

Une batterie mobile

Une fois déposée, la batterie devient **mobile**. Il n'est plus nécessaire de déplacer la machine jusqu'au point de recharge.

Équipée d'une prise CCS standard, elle peut **être rechargée sur une borne de voiture**, n'importe où !



CARACTÉRISTIQUES TECHNIQUES

Moteur

Modèle	PARKER GVM310
Type	Synchrones à aimants permanents
Puissance Max (Peak)	136 kW (184ch)
Puissance Continue	93 kW (126ch)
Couple max	710 Nm
Couple continue	358 Nm

Pack batterie

Capacité Pack FIXE.....	300kWh & 400kWh = 5h & 7h (+/-1h)
Pack MOBILYTÉ™....	230kWh / pack = 4h / pack (+/-1h)
Type	Lithium NMC, thermalisé
Tension	400V
Batterie auxiliaire	1 x 24V chargée par un convertisseur DC/DC 400V / 24V (accessoires)

Chargeur

Puissance recharge standard AC.....	22kW (380V / 32A)
rapide DC.....	70kW
Type de prise	Combo CCS
Temps de charge, chargeur standard (22kW) :	
Pack FIXE 300 / 400kWh.....	13h / 18h (+/-1h)
Pack MOBILYTÉ™ 230kWh.....	9h (+/-1h)
Chargeur rapide (70kW) :	
Pack FIXE 300 / 400kWh.....	4h / 6h (+/-1h)
Pack MOBILYTÉ™ 230kWh.....	3h (+/-1h)

Système hydraulique

Pompes hydrauliques

Pompes principales	3 pompes à pistons axiaux à cylindrée variable
Débit d'huile maximal	2 x 212 L/min
	1 x 189 L/min
Pompe de pilotage	1 pompe à engrenages
Débit d'huile maximal	33,6 L/min

Moteurs hydrauliques

Translation	2 moteurs à pistons axiaux à cylindrée variable
Rotation	1 moteur à pistons axiaux

Réglages de la soupape de décharge

Circuit de l'équipement	34,3 MPa (350 kgf/cm ²)
Circuit de rotation	32,4 MPa (330 kgf/cm ²)
Circuit de translation	35,5 MPa (362 kgf/cm ²)
Circuit de pilotage	3,9 MPa (40 kgf/cm ²)
Augmentation de puissance	38,0 MPa (388 kgf/cm ²)

Vérins hydrauliques

	Quantité	Alésage	Diamètre de tige
Flèche	2	120 mm	85 mm
Bras	1	135 mm	95 mm
Godet	1	115 mm	80 mm
Positionnement *1	1	150 mm	100 mm

*1 : Pour flèche à volée variable

Tourelle

Plateforme

Châssis à section en D pour la résistance à la déformation.

Dispositif de rotation

Moteur à pistons axiaux avec réducteur planétaire baignant dans l'huile.

Couronne d'orientation simple rangée. Le frein de stationnement de rotation est du type à disque actionné par ressort/relâché par hydraulique.

Vitesse de rotation 11,8 min⁻¹ (tr/m)

Couple de rotation 68 kNm (6 940 kgfm)

Cabine de l'opérateur

Cabine spacieuse, de 1 005 mm de large sur 1 675 mm de haut, conforme aux normes ISO*.

* International Organization for Standardization

Châssis inférieur

Chenilles

Axes de liaison traités thermiquement et munis de joints anti-boue.

Dispositifs hydrauliques (à graisse) de réglage de chenille avec ressorts de retour absorbeurs de chocs.

Nombre de galets et de patins de chaque côté

Galets supérieurs 2

Galets inférieurs 8

Patins de chenille 49

Guide de chaîne 1

Dispositif de translation

Chaque chenille est actionnée par un moteur à pistons axiaux à 2 vitesses.
Le frein de stationnement est du type à disque actionné par ressort/relâché par hydraulique.

Système de transmission automatique : Haut-Bas.

Vitesses de translation..... Haute : 0 à 5,5 km/h
Basse : 0 à 3,4 km/h

Force de traction maximale 203 kN (20 700 kgf)

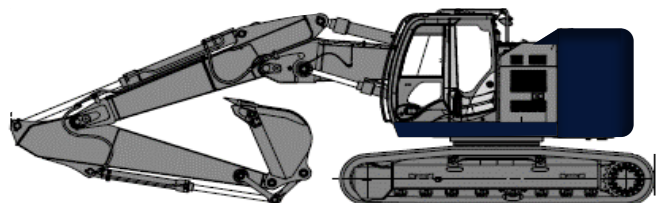
Capacité d'ascension 70 % (35 degrés) continue

Capacités de remplissage

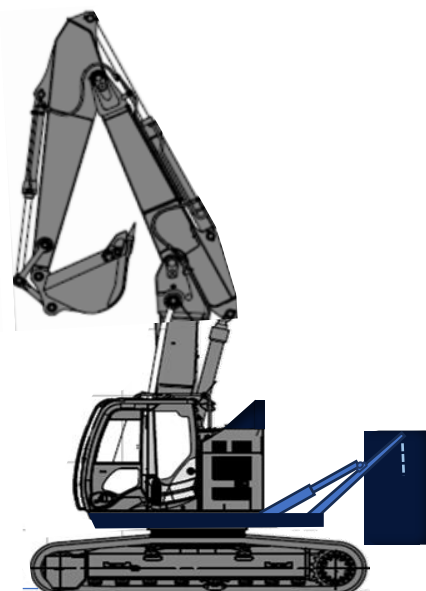
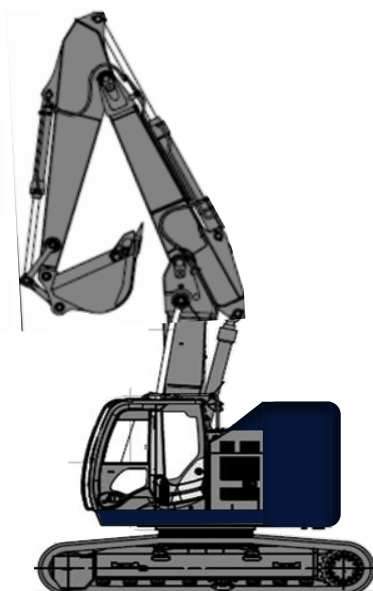
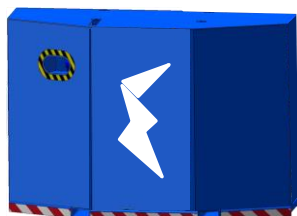
Dispositif de rotation 6,2 L
Dispositif de translation (chaque côté) 6,8 L
Circuit hydraulique 240,0 L
Réservoir hydraulique..... 130,0 L

2 Versions

PACK FIXE



PACK MOBILYTÉ™



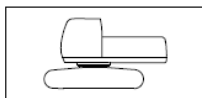
POIDS ET PRESSION AU SOL

Poids opérationnel et pression au sol

			ZAXIS 225USLC				ZAXIS 225USLC avec lame (en option)			
Type de flèche			Monobloc		2 parties		Monobloc		2 parties	
Type de patin	Largeur de patin	Longueur de bras	kg	kPa (kgf/cm²)	kg	kPa (kgf/cm²)	kg	kPa (kgf/cm²)	kg	kPa (kgf/cm²)
Triple crampon	600 mm	2,42 m	24 200 kg	50 (0,51)	25 100 kg	52 (0,53)	26 200 kg	54 (0,55)	27 000 kg	56 (0,57)
		2,91 m	24 300 kg	50 (0,51)	25 100 kg	52 (0,53)	26 300 kg	55 (0,56)	27 100 kg	56 (0,57)
	700 mm	2,42 m	24 600 kg	44 (0,45)	25 500 kg	45 (0,46)	26 600 kg	47 (0,48)	27 400 kg	49 (0,50)
		2,91 m	24 700 kg	44 (0,45)	25 500 kg	45 (0,46)	26 700 kg	47 (0,48)	27 500 kg	49 (0,50)
	800 mm	2,42 m	24 900 kg	38 (0,39)	25 800 kg	40 (0,41)	26 900 kg	42 (0,43)	27 700 kg	43 (0,44)
		2,91 m	25 000 kg	39 (0,40)	25 800 kg	40 (0,41)	27 000 kg	42 (0,43)	27 800 kg	43 (0,44)
	900 mm	2,42 m	25 400 kg	35 (0,36)	26 300 kg	36 (0,37)	27 400 kg	38 (0,39)	28 200 kg	39 (0,40)
		2,91 m	25 500 kg	35 (0,36)	26 300 kg	36 (0,37)	27 500 kg	38 (0,39)	28 300 kg	39 (0,40)

Y compris poids du godet de 0,80 m³ (remplissage ISO), (660 kg) et contrepoids (7 000 kg).

Poids de base de la machine et largeur hors-tout



À l'exclusion de l'outil frontal, du carburant, de l'huile hydraulique, de l'huile moteur et du liquide de refroidissement, etc. Y compris le contrepoids.

ZAXIS 225USLC		ZAXIS 225USLC avec lame (en option)		
Largeur de patin	Poids	Largeur hors-tout	Poids	Largeur hors-tout
600 mm	19 900 kg	2 990 mm	21 900 kg	2 990 mm
700 mm	20 300 kg	3 090 mm	22 300 kg	3 090 mm
800 mm	20 600 kg	3 190 mm	22 600 kg	3 190 mm
900 mm	21 100 kg	3 290 mm	23 100 kg	3 290 mm

Poids des composants

	Poids
Contrepoids	7 000 kg
Flèche monobloc (avec vérin de bras et vérin de flèche)	2 180 kg
Flèche à volée variable (avec vérin de bras et vérin de flèche)	2 640 kg
Bras 2,42 m (avec vérin de godet)	840 kg
Bras 2,91 m (avec vérin de godet)	920 kg
Godet 0,80 m³	660 kg

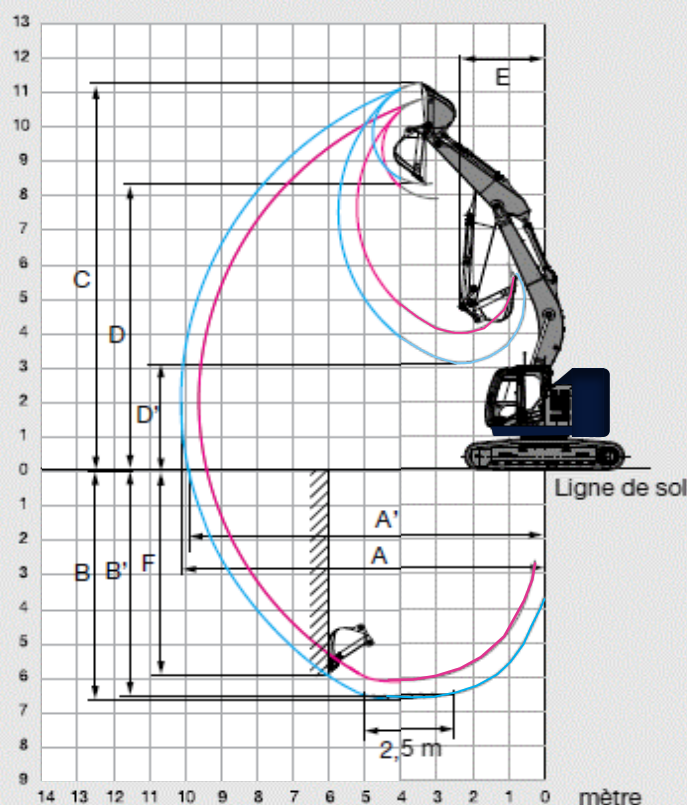
FORCE DE CAVAGE DU GODET ET DU BRAS

Longueur de bras	ZAXIS 225USLC	
	2,42 m	2,91 m
Force de cavage du godet* ISO	158 kN (16 200 kgf)	
Force de cavage du godet* SAE : PCSA	141 kN (14 400 kgf)	
Force de pénétration du bras* ISO	140 kN (14 200 kgf)	114 kN (11 600 kgf)
Force de pénétration du bras* SAE : PCSA	133 kN (13 600 kgf)	110 kN (11 200 kgf)

*Avec augmentation de puissance

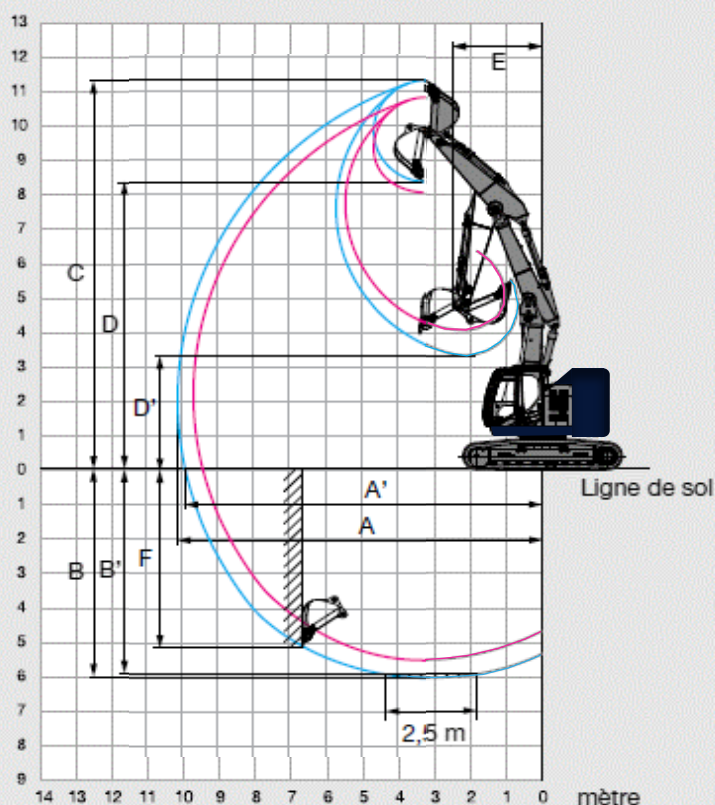
FLÈCHE MONOBLOC

mètre



FLÈCHE À VOLÉE VARIABLE

mètre

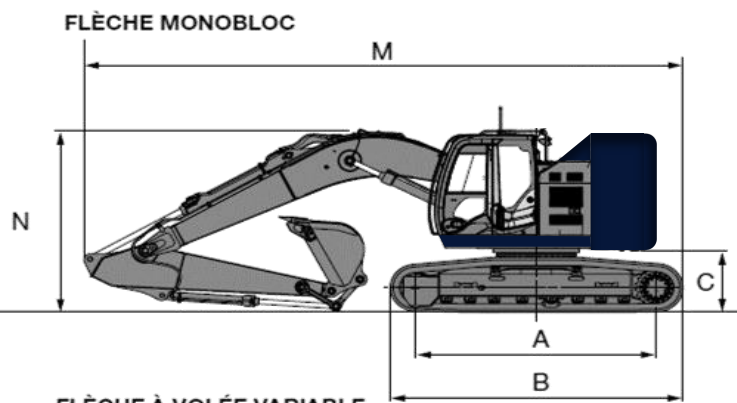
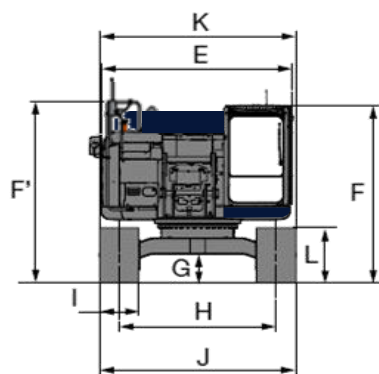


Unité : mm

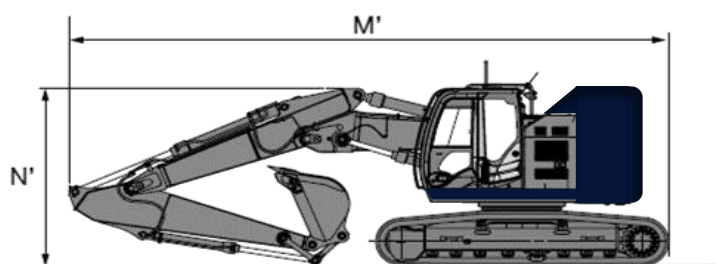
	ZAXIS 225USLC			
	Flèche monobloc		Flèche à volée variable	
Longueur de bras	2,42 m	2,91 m	2,42 m	2,91 m
A Portée de fouille max.	9 620	10 110	9 610	10 110
A' Portée de fouille max. (au sol)	9 400	9 900	9 400	9 900
B Profondeur de fouille max.	6 120	6 620	5 550	6 050
B' Profondeur de fouille max. pour un niveau 2,5 m	5 870	6 410	5 440	5 950
C Hauteur d'attaque max.	10 790	11 230	10 970	11 420
D Hauteur de déversement max.	7 870	8 290	8 030	8 490
D' Hauteur de déversement min.	3 980	3 330	4 090	3 410
E Rayon de rotation min.	2 720	2 380	2 640	2 360
F Profondeur de fouille paroi verticale max.	5 190	5 810	4 570	5 140

Hors hauteur de crampon de patin de chenille

DIMENSIONS

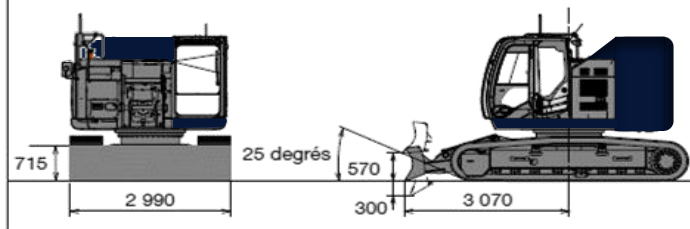


FLÈCHE À VOLÉE VARIABLE



Lame (en option)

Unité : mm



Unité : mm

	ZAXIS 225USLC
A Longueur de chenille au sol	3 660
B Longueur du train de chenilles	4 460
* C Dégagement sous contrepoids	990
E Largeur hors-tout de la tourelle	2 910
F Hauteur hors-tout à la cabine	2 950
F' Hauteur hors-tout de la tourelle	3 020
* G Garde au sol minimale	450
H Voie	2 390
I Largeur des patins	G 600
J Largeur du châssis inférieur	2 990
K Largeur hors-tout	2 990
L Hauteur de chenille avec patins à triple crampons	920
FLÈCHE MONOBLOC	
M Longueur hors-tout	
Avec bras de 2,42 m	9 270
Avec bras de 2,91 m	9 110
* N Hauteur hors-tout à la flèche	
Avec bras de 2,42 m	3 230
Avec bras de 2,91 m	2 980
FLÈCHE À VOLÉE VARIABLE	
M' Longueur hors-tout	
Avec bras de 2,42 m	9 220
Avec bras de 2,91 m	9 120
* N' Hauteur hors-tout à la flèche	
Avec bras de 2,42 m	3 140
Avec bras de 2,91 m	2 950

* Hors hauteur de crampon de patin de chenille

G : Patin à triple crampon

CAPACITÉS DE LEVAGE

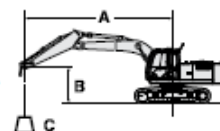
Notes : 1. Les mesures sont basées sur la norme ISO 10567.

2. La capacité de levage ne dépasse pas 75 % de la charge de basculement avec la machine sur sol ferme et de niveau, ou 87 % de la capacité hydraulique totale.

3. Le point de charge est l'axe géométrique de la broche de montage à la jonction du godet et du bras.

4. *Indique la charge limitée par la capacité hydraulique.

5. 0 m = Sol.



A : Rayon de chargement

B : Hauteur du point de charge

C : Capacité de levage

Pour les capacités de levage, soustraire le poids du godet et de l'attache rapide aux capacités de levage sans godet.

ZAXIS 225USLC À FLÈCHE MONOBLOC



Mesure sur l'avant



Mesure sur le côté ou à 360 degrés

Unité : kg

Conditions	Hauteur du point de chargement m	Rayon de chargement m										À portée max.		
		1,5		3,0		4,5		6,0		7,5		mètre		
Flèche de 5,68 m	7,5					*5 930	*5 930					*5 990	5 200	5,89
Bras de 2,42 m	6,0					*6 440	*6 440	*5 890	5 040			*5 790	3 860	7,06
Contrepoids	4,5					*7 940	7 510	*6 480	4 960	5 550	3 440	5 270	3 270	7,74
7 000 kg	3,0					*9 900	6 920	*7 310	4 620	5 440	3 340	4 850	2 980	8,09
Path de 600 mm	1,5					*11 200	6 500	7 390	4 400	5 330	3 240	4 740	2 890	8,13
	0 (Sol)					*11 350	6 350	7 250	4 270	5 260	3 180	4 910	2 980	7,88
	-1,5			*9 940	*9 940	*10 670	6 360	7 220	4 250			5 470	3 300	7,31
	-3,0			*12 090	*12 090	*9 110	6 490	*6 690	4 350			*6 160	4 080	6,31
	-4,5					*5 670	*5 670					*5 460	*5 460	4,61
Flèche de 5,68 m	7,5					*5 180	*5 180	*5 310	5 160			*4 270	*4 270	6,57
Bras de 2,91 m	6,0					*5 710	*5 710	*5 400	5 110	*4 520	3 530	*4 020	3 430	7,62
Contrepoids	4,5			*9 950	*9 950	*7 190	*7 190	*6 040	4 920	*5 460	3 470	*3 990	2 960	8,26
7 000 kg	3,0					*9 230	7 070	*6 940	4 670	5 460	3 360	*4 120	2 720	8,58
Path de 600 mm	1,5					*10 830	6 590	7 430	4 420	5 330	3 240	4 340	2 640	8,63
	0 (Sol)			*4 520	*4 520	*11 370	6 360	7 250	4 270	5 230	3 150	4 470	2 710	8,39
	-1,5	*5 910	*5 910	*8 970	*8 970	*10 990	6 320	7 180	4 210	5 210	3 130	4 900	2 950	7,86
	-3,0	*10 330	*10 330	*13 550	12 470	*9 760	6 400	*7 240	4 260			*5 820	3 530	6,94
	-4,5			*9 760	*9 760	*7 170	6 640					*5 520	5 070	5,46

LAME ZAXIS 225USLC (AU-DESSUS DU SOL) À FLÈCHE MONOBLOC



Mesure sur l'avant



Mesure sur le côté ou à 360 degrés

Unité : kg

Conditions	Hauteur du point de charge-ment m	Load radius m										À portée max.		
		1,5		3,0		4,5		6,0		7,5		mètre		
Flèche de 5,68 m	7,5					*5 930	*5 930					*5 990	5 670	5,89
Bras de 2,42 m	6,0					*6 440	*6 440	*5 890	5 500			*5 790	4 240	7,06
Contrepoids	4,5					*7 940	*7 940	*6 480	5 320	5 510	3 790	5 230	3 600	7,74
7 000 kg	3,0					*9 900	7 590	*7 310	5 070	5 400	3 690	4 810	3 300	8,09
Patin de 600 mm	1,5					*11 200	7 170	7 330	4 860	5 290	3 590	4 700	3 210	8,13
	0 (Sol)					11 340	7 020	7 190	4 730	5 220	3 520	4 870	3 310	7,88
	-1,5			*9 940	*9 940	*10 670	7 030	7 170	4 710			5 420	3 660	7,31
	-3,0			*12 090	*12 090	*9 110	7 160	*6 690	4 800			*6 160	4 510	6,31
	-4,5					*5 670	*5 670					*5 460	*5 460	4,61
Flèche de 5,68 m	7,5					*5 180	*5 180	*5 310	*5 310			*4 270	*4 270	6,57
Bras de 2,91 m	6,0					*5 710	*5 710	*5 400	*5 400	*4 520	3 880	*4 020	3 770	7,62
Contrepoids	4,5			*9 950	*9 950	*7 190	*7 190	*5 400	*5 400	*4 520	3 880	*3 990	3 270	8,26
7 000 kg	3,0					*9 230	7 750	*6 040	5 380	*5 460	3 820	*4 120	3 020	8,58
Patin de 600 mm	1,5					*10 830	7 260	*6 940	5 120	5 420	3 710	4 310	2 940	8,63
	0 (Sol)			*4 520	*4 520	11 350	7 030	7 370	4 880	5 290	3 590	4 430	3 010	8,39
	-1,5	*5 910	*5 910	*8 970	*8 970	*10 990	6 990	7 190	4 720	5 190	3 500	4 860	3 280	7,86
	-3,0	*10 330	*10 330	*13 550	12 470	*9 760	7 070	7 120	4 670	5 170	3 480	*5 820	3 910	6,94
	-4,5			*9 760	*9 760	*7 170	*7 170	7 180	4 720			*5 520	*5 520	5,46

LAME ZAXIS 225USLC (AU SOL) À FLÈCHE MONOBLOC



Mesure sur l'avant



Mesure sur le côté ou à 360 degrés

Unité : kg

Conditions	Hauteur du point de chargement m	Rayon de chargement m										À portée max.		
		1,5		3,0		4,5		6,0		7,5		mètre		
Flèche de 5,68 m	7,5					*5 930	*5 930					*5 990	5 670	5,89
Bras de 2,42 m	6,0					*6 440	*6 440	*5 890	5 500			*5 790	4 240	7,06
Contrepoids	4,5					*7 940	*7 940	*6 480	5 320	*5 810	3 790	*5 770	3 600	7,74
7 000 kg	3,0					*9 900	7 590	*7 310	5 070	*6 120	3 690	*5 830	3 300	8,09
Patin de 600 mm	1,5					*11 200	7 170	*8 010	4 860	*6 420	3 590	*5 950	3 210	8,13
	0 (Sol)					*11 350	7 030	*8 290	4 730	*6 470	3 520	*6 080	3 310	7,88
	-1,5			*9 940	*9 940	*10 670	7 040	*7 960	4 710			*6 190	3 660	7,31
	-3,0			*12 090	*12 090	*9 110	7 160	*6 690	4 800			*6 160	4 510	6,31
	-4,5					*5 670	*5 670					*5 460	*5 460	4,61
Flèche de 5,68 m	7,5					*5 180	*5 180	*5 310	*5 310			*4 270	*4 270	6,57
Bras de 2,91 m	6,0					*5 710	*5 710	*5 400	*5 400	*4 520	3 880	*4 020	3 770	7,62
Contrepoids	4,5			*9 950	*9 950	*7 190	*7 190	*6 040	5 380	*5 460	3 820	*3 990	3 270	8,26
7 000 kg	3,0					*9 230	7 750	*6 940	5 120	*5 860	3 710	*4 120	3 020	8,58
Patin de 600 mm	1,5					*10 830	7 260	*7 770	4 880	*6 250	3 590	*4 430	2 940	8,63
	0 (Sol)			*4 520	*4 520	*11 370	7 030	*8 210	4 720	*6 440	3 500	*4 970	3 010	8,39
	-1,5	*5 910	*5 910	*8 970	*8 970	*10 990	6 990	*8 110	4 670	*6 210	3 480	*5 770	3 280	7,86
	-3,0	*10 330	*10 330	*13 550	*13 550	*9 760	7 070	*7 240	4 720			*5 820	3 910	6,94
	-4,5			*9 760	*9 760	*7 170	*7 170					*5 520	*5 520	5,46






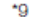
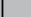





ZAXIS 225USLC À FLÈCHE À VOLÉE VARIABLE


Mesure sur l'avant



Mesure sur le côté ou à 360 degrés

Unité : kg

Conditions	Hauteur du point de chargement m	Rayon de chargement m										À portée max.		
		1,5		3,0		4,5		6,0		7,5				
														mètre
Flèche à volée variable Bras de 2,42 m Contrepoids 7 000 kg Patin de 600 mm	9,0			*9 280	*9 280							*8 190	*8 190	3,81
	7,5					*7 040	*7 040					*5 720	5 190	5,89
	6,0			*7 140	*7 140	*7 290	*7 290	*5 930	5 220			*4 900	3 820	7,06
	4,5			*12 250	*12 250	*8 520	7 820	*6 310	5 170	*5 170	3 430	*4 570	3 210	7,74
	3,0			*14 260	13 980	*10 710	*7 620	*7 120	5 020	*5 510	3 370	*4 490	2 920	8,09
	1,5			*16 050	*13 960	*11 260	7 460	7 620	4 790	5 400	3 260	*4 610	2 830	8,13
	0 (Sol)	*12 520	*12 520	*17 930	13 070	*11 270	6 970	*7 560	4 510	5 280	3 150	4 900	2 920	7,88
Flèche à volée variable Bras de 2,91 m Contrepoids 7 000 kg Patin de 600 mm	-1,5	*18 360	*18 360	*18 270	12 740	*11 490	6 690	7 350	4 300			*5 150	3 240	7,31
	-3,0	*23 670	*23 670	*16 700	12 730	*10 070	6 510	*5 550	4 300			*4 680	4 100	6,23
	9,0					*5 920	*5 920					*5 210	*5 210	4,82
	7,5					*6 070	*6 070	*5 410	5 200			*4 370	*4 370	6,57
	6,0					*6 330	*6 330	*5 570	5 300	*4 460	3 510	*4 070	3 390	7,63
	4,5			*10 530	*10 530	*7 800	*7 800	*5 940	5 210	*4 920	3 540	*4 010	2 910	8,27
	3,0	*10 630	*10 630	*14 290	14 040	*10 140	7 670	*6 700	*5 060	*5 210	3 470	*4 010	2 670	8,59
7 000 kg Patin de 600 mm	1,5			*15 370	13 920	*11 170	*7 530	*7 600	4 920	5 460	3 330	*4 100	2 590	8,63
	0 (Sol)	*10 900	*10 900	*17 320	13 320	*11 210	7 070	7 540	4 610	5 320	3 180	*4 390	2 650	8,40
	-1,5	*14 910	*14 910	*18 110	12 780	*11 320	6 730	7 410	4 340	5 220	3 090	4 880	2 900	7,86
	-3,0	*18 530	*18 530	*17 800	12 710	*10 970	6 510	*7 080	4 240			*4 270	3 480	6,95
	-4,5			*11 690	*11 690							*7 770	7 750	4,05

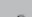



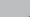
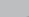
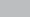
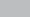
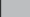
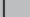


LAME ZAXIS 225USLC (AU-DESSUS DU SOL) À FLÈCHE À VOLÉE VARIABLE


Mesure sur l'avant



Mesure sur le côté ou à 360 degrés

Unité : kg

Conditions	Hauteur du point de charge- ment m	Load radius m										À portée max.		
		1,5		3,0		4,5		6,0		7,5				
														mètre
Flèche à volée variable	9,0			*9 280	*9 280							*8 190	*8 190	3,81
	7,5					*7 040	*7 040					*5 720	5 650	5,89
	6,0			*7 140	*7 140	*7 290	*7 290	*5 930	5 660			*4 900	4 200	7,06
	Bras de 2,42 m	4,5		*12 250	*12 250	*8 520	*8 390	*6 310	5 580	*5 170	3 780	*4 570	3 550	7,74
	Contrepoids	3,0		*14 260	*14 260	*10 710	8 200	*7 120	5 430	*5 510	3 720	*4 490	3 240	8,09
7 000 kg	1,5		*16 050	14 930	*11 260	8 130	*8 110	5 250	*5 920	3 610	*4 610	3 150	8,13	
Patin de 600 mm	0 (Sol)	*12 520	*12 520	*17 930	14 330	*11 270	7 640	*8 190	4 960	*6 280	3 490	*4 970	3 250	7,88
	-1,5	*18 360	*18 360	*18 270	13 990	*11 490	7 360	*8 120	4 760			*5 150	3 600	7,31
	-3,0	*23 670	*23 670	*16 700	13 990	*10 070	7 190	*5 550	4 750			*4 680	4 530	6,23
Flèche à volée variable	9,0					*5 920	*5 920					*5 210	*5 210	4,82
	7,5					*6 070	*6 070	*5 410	*5 410			*4 370	*4 370	6,57
	6,0					*6 330	*6 330	*5 570	*5 570	*4 460	3 860	*4 070	3 730	7,63
	Bras de 2,91 m	4,5		*10 530	*10 530	*7 800	*7 800	*5 940	*5 600	*4 920	3 890	*4 010	3 220	8,27
	Contrepoids	3,0	*10 630	*10 630	*14 290	*14 290	*10 140	*8 210	*6 700	5 450	*5 210	3 810	*4 010	2 960
7 000 kg	1,5			*15 370	14 850	*11 170	7 980	*7 780	5 380	*5 640	3 680	*4 100	2 880	8,63
Patin de 600 mm	0 (Sol)	*10 900	*10 900	*17 320	14 580	*11 210	7 740	*8 130	5 070	*6 130	3 530	*4 390	2 950	8,40
	-1,5	*14 910	*14 910	*18 110	14 040	*11 320	7 400	*8 240	4 800	*5 820	3 440	*4 890	3 230	7,86
	-3,0	*18 530	*18 530	*17 800	13 970	*10 970	7 180	*7 080	4 700			*4 270	3 860	6,95
	-4,5			*11 690	*11 690							*7 770	*7 770	4,05




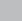


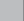





LAME ZAXIS 225USLC (AU SOL) À FLÈCHE À VOLÉE VARIABLE


Mesure sur l'avant



Mesure sur le côté ou à 360 degrés

Unité : kg

Conditions	Hauteur du point de chargement m	Rayon de chargement m										À portée max.			
		1,5		3,0		4,5		6,0		7,5					
														mètre	
Flèche à volée variable Bras de 2,42 m Contrepoids 7 000 kg Patin de 600 mm	9,0			*9 280	*9 280							*8 190	*8 190	3,81	
	7,5					*7 040	*7 040					*5 720	5 650	5,89	
	6,0			*7 140	*7 140	*7 290	*7 290	*5 930	5 660			*4 900	4 200	7,06	
	4,5			*12 250	*12 250	*8 520	*8 390	*6 310	5 580	*5 170	3 780	*4 570	3 550	7,74	
	3,0			*14 260	*14 260	*10 710	8 200	*7 120	5 430	*5 510	3 720	*4 490	3 240	8,09	
	1,5			*16 050	14 930	*11 260	8 130	*8 110	5 250	*5 920	3 610	*4 610	3 150	8,13	
	0 (Sol)	*12 520	*12 520	*17 930	14 330	*11 270	7 640	*8 190	4 960	*6 280	3 490	*4 970	3 250	7,88	
	-1,5	*18 360	*18 360	*18 270	13 990	*11 490	7 360	*8 120	4 760			*5 150	3 600	7,31	
	-3,0	*23 670	*23 670	*16 700	13 990	*10 070	7 190	*5 550	4 750			*4 680	4 530	6,23	
	-4,5														
	Flèche à volée variable Bras de 2,91 m Contrepoids 7 000 kg Patin de 600 mm	9,0					*5 920	*5 920					*5 210	*5 210	4,82
		7,5					*6 070	*6 070	*5 410	*5 410			*4 370	*4 370	6,57
6,0						*6 330	*6 330	*5 570	*5 570	*4 460	3 860	*4 070	3 730	7,63	
4,5				*10 530	*10 530	*7 800	*7 800	*5 940	*5 600	*4 920	3 890	*4 010	3 220	8,27	
3,0		*10 630	*10 630	*14 290	*14 290	*10 140	*8 210	*6 700	5 450	*5 210	3 810	*4 010	2 960	8,59	
1,5				*15 370	14 850	*11 170	7 980	*7 780	5 380	*5 640	3 680	*4 100	2 880	8,63	
0 (Sol)		*10 900	*10 900	*17 320	14 580	*11 210	7 740	*8 130	5 070	*6 130	3 530	*4 390	2 950	8,40	
	-1,5	*14 910	*14 910	*18 110	14 040	*11 320	7 400	*8 240	4 800	*5 820	3 440	*4 890	3 230	7,86	
	-3,0	*18 530	*18 530	*17 800	13 970	*10 970	7 180	*7 080	4 700			*4 270	3 860	6,95	
	-4,5			*11 690	*11 690							*7 770	*7 770	4,05	



ELHYTE

électrification de matériels

www.elhyte-energies.com